

**LEGENDE**

	Änderung		Bestand		Fertigteil
	Klärung		Stahlbeton		Putz
	Indexverweis		Mauerwerk		Erdreich
	Detailverweis		unbewehrter Beton		Kies
	OKFF		Verblender		Schotter
	OKRD		Leichtbeton		Sand
	OKFF		Dämmung hart		Stahl
	OKRD		Dämmung weich		Holz

OK	Oberkante	BD	Bodendurchbruch	NA	Notausgang
UK	Unterkante	DD	Deckendurchbruch	BW	Brandwand
VK	Vorderkante	DA	Deckenaussparung	WH	Wandhydrant
HK	Hinterkante	WD	Wanddurchbruch	F	Feuerlöscher
FF	Fertigfußboden	WS	Wandschutz	BM	Brandmelder
RD	Rohdecke	WA	Wandaussparung	AHD	Abhangdecke
OKFF	Oberkante Fertigfußboden	FD	Fußbodendurchbruch	AK	Akustikdecke
OKRD	Oberkante Rohdecke	BE	Bodeneinlauf	FS	Feuerschutzplatten
LH	Lichte Höhe	DE	Dacheinlauf	FT	Fertigteil
FBH	Fertigbrüstungshöhe	SW	Schmutzwasser	SB	Sichtbeton
RBH	Rohbrüstungshöhe	RR	Regenwasser	TB	Trapezblech
UZ	Unterzug	ELT	Elektro	GK	Gipskarton
UZ	Überzug	HZG	Heizung	BB	Bodenbeschichtung
DF	Dehnungsfuge	LFT	Lüftung	DOB	Doppelboden
BF	Bewegungsfuge	SAN	Sanitär	HB	Hebraumboden
				SLZ	Sauberlaufzone

• Alle Maße bezogen auf OKFF.  
OKFFB im EG = +4,15 m üNN!

• Flächenberechnungen nach DIN 277.

• Alle Maße sind vor Ort zu prüfen.

• Maßstimmigkeiten sind mit der Bauleitung / FP zu klären.

• Bei der Bauausführung sind die Planungen der Fachingenieure sowie die Angaben der Sonderfachleute zu beachten.

• Firmendetails und Ausführungszeichnungen gelten nur mit Genehmigungsvermerk des Architekten. Die Koordinationspflicht bleibt unberührt.

**PLANFREIGABE**

Freigabe

Ort, Datum

Stempel, Unterschrift

INDIZES	ÄNDERUNGEN	DATUM: GEZ.
A	Bauteppich- und Lagekorrektur	5.8.15 ga

**PROJEKT**

**FRISIA NORDERNEY**

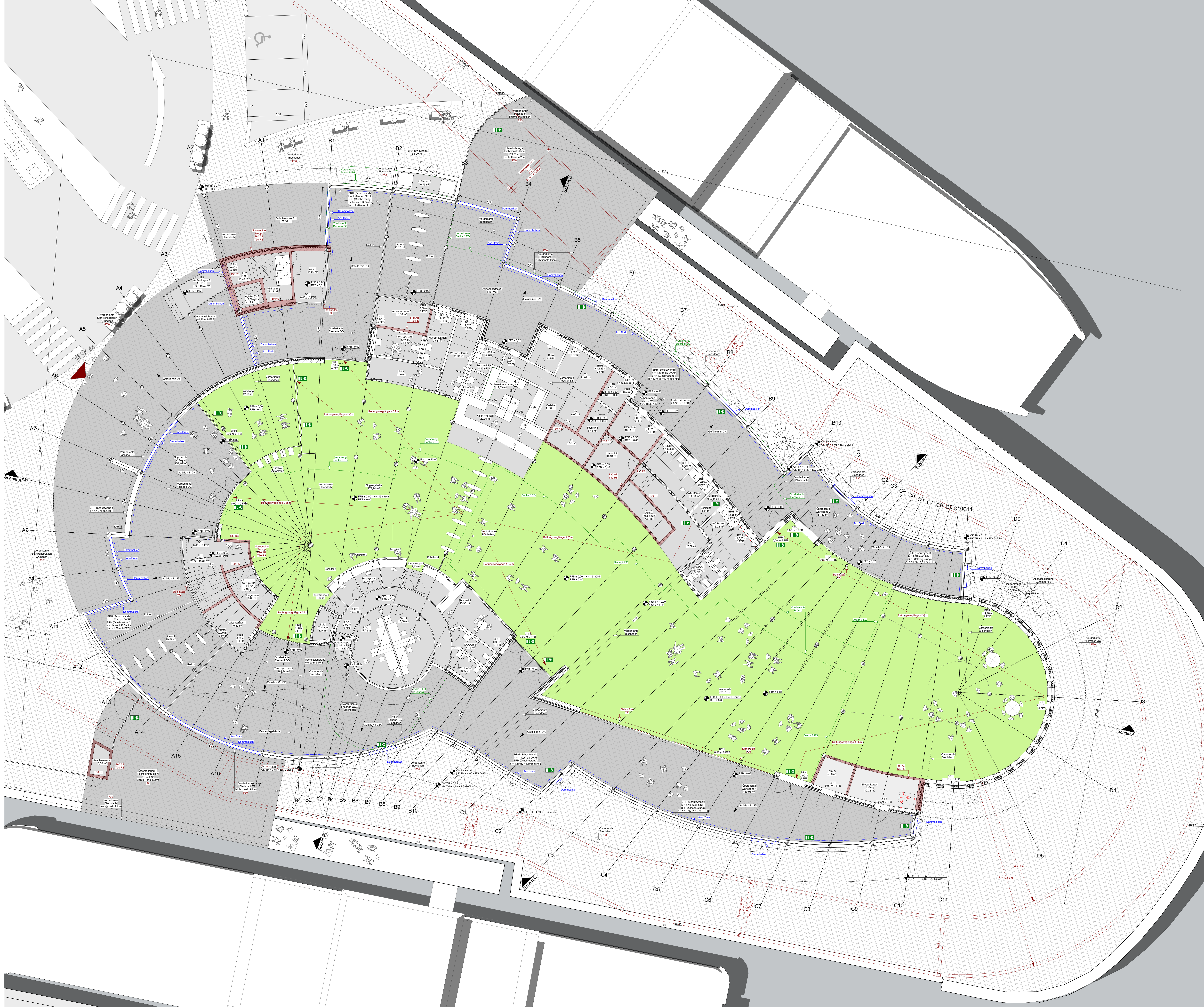
0 0,5 1 2 3 4 5 6 7 8 9 10 15

Bauherr	<b>FRISIA</b>	<b>AG REEDEREI NORDERNEY-FRISIA</b> Bilowallee 2 26548 Norderney Telefon: +49 (0) 4931 9870 info@reederei-frisia.de
Architekt	<b>LOREK</b> ARCHITEKTUR	<b>LOREK ARCHITEKTUR</b> Deichstraße 26 26789 Leer Telefon: +49 (0) 491 96071561 info@ingenieur-lorek.de
Statik	<b>Heinz Lunte GmbH</b> Tragwerksplanung	<b>HEINZ LUNTE GMBH</b> Burgstraße 49 49413 Dinklage Telefon: +49 (0) 4443 96380 lunte@lunte-statik.de
TGA	<b>Ingenieurbüro Emden</b> Technische Gebäudeausrüstung	<b>INGENIEURBÜRO EMDEN</b> Friedrich-Ebert-Straße 69 26725 Emden Telefon: +49 (0) 4921 9938950 office@ingenieurbuero-emden.de
Brandschutz	<b>Euro-Brandschutz- und Aerodynamik</b> Ingenieurgesellschaft mbH	<b>EURO-BRANDSCHUTZ- UND AERODYNAMIK MBH</b> Köstersweg 23 47533 Kleve Telefon: +49 (0) 2821 891254

**PLANINHALT**

Plannummer:	<b>B-250-LP</b>	Projektnummer:	436- 14
Maßstab:	1:250	Erstellungsdatum:	21.11.14
Druckdatum:	5.8.15	Gezeichnet von:	ga
Geprüft von:	lo	Geprüft von:	lo
Planformat:	A1	Planformat:	A1
Plantitel:	<b>Lageplan</b>	Index:	<b>a</b>

**HINWEIS:** Dieser Plan ist nur gültig im Zusammenhang mit den Plänen der Fachplaner (Statik / HLS / Elektro).



**LEGENDE**


OK Oberkante	BD Bodenbruch	NA Notweg
UK Unterkante	DD Deckenbruch	BW Brandwand
VK Vorderkante	DA Deckenauflage	WH Wandhöhe
HK Hinterkante	DA Wandauflage	F Feuerlöcher
FK Fertighölzer	WS Wandschlitz	BM Brandmauer
RO Oberkante Fertigfußboden	WA Wandansparung	AHD Abhangdecke
OKRD Oberkante Rohdecke	FD Fußbodenbruch	AK Akustikdecke
OKFF Oberkante Fertigfußboden	BE Bodenauflage	FS Feuerschutzabfall
FBH Fertiggründerhöhe	DE Dachstuhl	FT Fertige
RBH Rohbauoberkante	SW Schmutzwasser	SB Schutzblech
UZ Unterzug	RR Regenwasser	TB Treppentisch
UZ Unterzug	ELT Elektro	ES Estrich
DF Dachneigung	HZD Heizung	SB Schutzblech
BF Bewegungslinie	LFT Lüftung	DB Doppelboden
	SAN Sanitär	HM Heimmode
		SLZ Sauberaufzüge

- Alle Maße bezogen auf OKFF:  
OKFF im EG = + 4,15 m UNN

- Flächenberechnungen nach DIN 271.

- Alle Maße sind vor Ort zu prüfen.

- Maßstabmengen sind mit der Bauleitung / FP zu klären.

- Bei der Bauausführung sind die Planungen der Fachgenosse sowie die Angaben der Sonderfachleute zu beachten.

- Firmenstempel und Ausdruckszeichnungen gelten nur mit Genehmigung der Architekten. Die Koordinationspflicht bleibt unberührt.

**PLANFREIGABE**

Ort, Datum, Stempel, Unterschrift

INDIZES	ÄNDERUNGEN	DATUM	GEZ.
A	Baupost- und Legemerkmal	5.8.15	ga

**PROJEKT**

**FRISIA NORDERNEY**

AG REEDEREI NORDERNEY-FRISIA  
Büchelstraße 2  
26548 Nordumney  
Telefon: +49 (0) 4921 9870  
info@reederei-frisia.de

LOREK ARCHITEKTUR  
Deichstraße 26  
26789 Leer  
Telefon: +49 (0) 491 96071561  
info@ingenieur-lorek.de

HEYEN LIPPROSS KIEFER  
Hubertstraße 14a  
48155 Münster  
Telefon: +49 (0) 251 62562540  
ma01@hlp-plan.de

HEINZ LUNTE GMBH  
Burgstraße 49  
48413 Dinklage  
Telefon: +49 (0) 4443 96380  
lunte@lunte-staek.de

INGENIEURBÜRO EMDEN  
Friedrich-Ebert-Straße 69  
26725 Emden  
Telefon: +49 (0) 4921 993950  
office@ingenieurbuero-emen.de

EURO-BRANDSCHUTZ- UND AERODYNAMIK MBH  
Klosterweg 23  
47533 Kleve  
Telefon: +49 (0) 2821 891254

**PLANINHALT**

Plannummer: B-100-EG

Projektnummer: 436-14

Modellstufe: 1:100

Erstellungssystem: 21.11.14

Druckdatum: 5.8.15

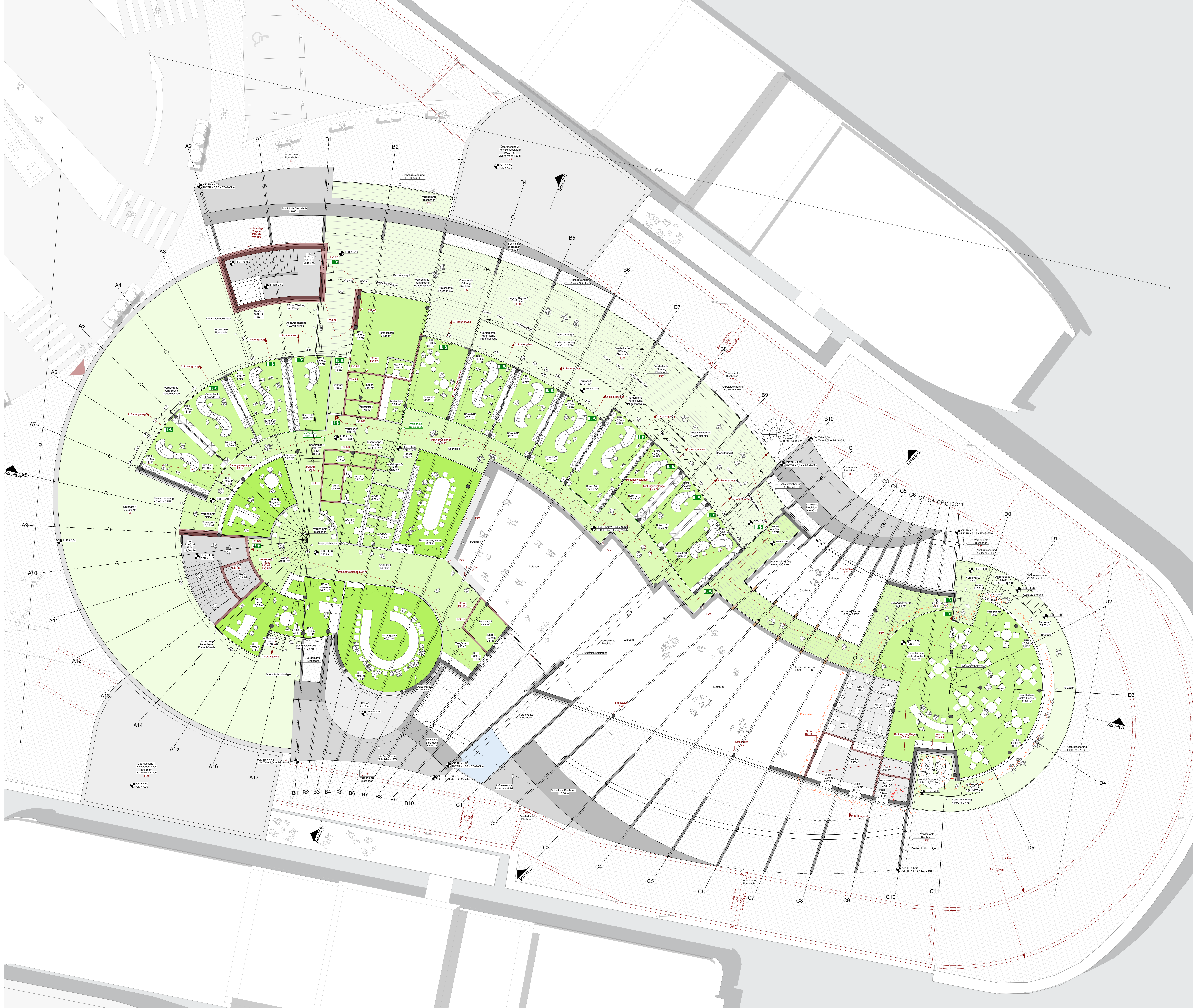
Geschrieben von: ga

Geprüft von: lo

Planformat: A0

Index: a

HINWEIS: Dieser Plan ist nur gültig in Zusammenhang mit dem Plan der Fachplaner (Stark H4.3) (Beitrag)



**LEGENDE**

	Änderung		Bestand		Fertig
	Abgang		Beton		Putz
	Innenwels		Mauwerk		Edwisch
	Deckenwels		unverleibter Beton		Kies
	OKFF		Verleibter		Schotter
	OKFF		Leichtbau		Sand
	OKFF		Dämmung hart		Stahl
	OKFF		Dämmung weich		Holz

OK	Oberkante	BD	Bodenbruch	NA	Nutungang
UK	Unterkante	DD	Deckenbruch	BW	Brandwand
VK	Vorderkante	DA	Deckenauflage	WH	Wanddurchdringung
HK	Hinterkante	WA	Wandauflage	F	Feuerfuge
FK	Fertigfließen	WS	Wandstütze	BM	Brandmauer
RO	Rohdecke	WB	Wandbruch		
OKFF	Oberkante Fertigfußboden	WA	Wandaussparung	AHD	Abhangdecke
OKRD	Oberkante Rohdecke	FD	Fußbodenbruch	AK	Akustikdecke
LJ	Leuchte löse	BE	Bodenauflage	FS	Feuerschutzblende
FBH	Fertigbrüstungsbühne	DE	Deckenaufbau	FT	Fertigputz
RBH	Rohbrüstungsbühne	SW	Schmutzwasser	SB	Schotterbett
UZ	Unterzug	RR	Regenwasser	TB	Trapezblech
UZ	Überzug	ELT	Elektronik	SB	Schotterbett
DF	Dahmungsplatte	H2O	Heizung	DB	Doppelboden
BF	Bewehrungslage	LFT	Lüftung	HB	Hohlwand
		SAN	Sanitär	SLZ	Saubertafelzone

• Alle Maße bezogen auf OKFF:  
OKFF im EG = +4,15 m UNN

• Flächenberechnungen nach DIN 271.

• Alle Maße sind vor Ort zu prüfen.

• Maßangaben sind mit der Bauausführung zu vergleichen.

• Bei der Bauausführung sind die Planungen der Fachgenosse sowie die Angaben der Sonderdrucke zu beachten.

• Firmenstempel und Ausnahmescheinungen gelten nur mit Genehmigung des Architekten. Die Koordinationspflicht bleibt unberührt.

**PLANFREIGABE**

Freigebe

Ort, Datum

Stempel, Unterschrift

INDIZES	ÄNDERUNGEN	DATUM:	GEZ.
A	Baueinst.- und Legemaßnahmen	5.8.15	ga

**PROJEKT**

**FRISIA NORDERNEY**

**BAUHER**

**AO REEDEREI NORDERNEY-FRISIA**

Büroallee 2  
26548 Norderney  
Telefon: +49 (0) 4921 9870  
info@reederei-frisia.de

**ARCHITECT**

**LOREK ARCHITEKTUR**

Deichstraße 26  
26780 Leeß  
Telefon: +49 (0) 491 96071561  
info@lorek-architektur.de

**STÄDT**

**HEYEN LIPPROSS KIEFER**

Hubertstraße 14a  
48155 Münster  
Telefon: +49 (0) 251 62562540  
ma01@hv-plan.de

**STÄDT**

**HEINZ LUNTE GMBH**

Burgstraße 49  
48413 Dinklage  
Telefon: +49 (0) 4443 96380  
lunte@lunte-staedt.de

**TOA**

**Ingenieurbüro Emden**

Friedrich-Ebert-Straße 69  
26725 Emden  
Telefon: +49 (0) 4921 993950  
office@ingenieurbuero-emden.de

**BRANDSCHUTZ**

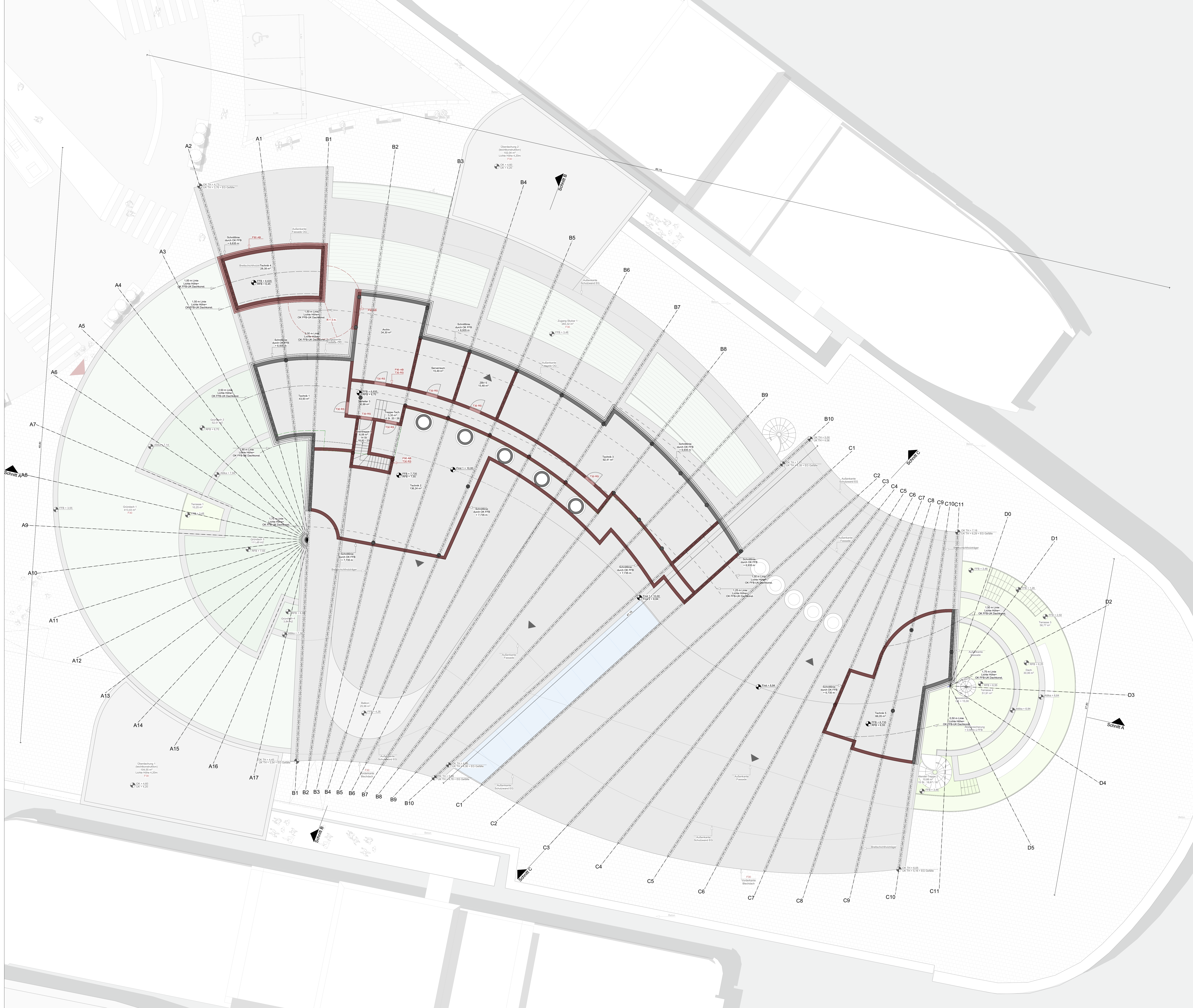
**EURO-BRANDSCHUTZ- UND AERODYNAMIK MBH**

Kösterweg 23  
47533 Kleve  
Telefon: +49 (0) 2821 891254

**PLANNUMMERN**

Projektnummer: 436-14  
Modellnummer: 1-100  
Erschließungsdatum: 21.11.14  
Druckdatum: 5.8.15  
Gezeichnet von: ga  
Geprüft von: lo  
Planformat: A0  
Index: a

**PLANTITEL:**  
Obergeschoss



**LEGENDE**

	Änderung		Bestand		Fertigteil
	Abfang		Mauwerk		Platz
	Abwasser		unbehandeltes Beton		Edwisch
	Abwasserkanal		Isolierung		Konk.
	OKFF		Isolierung		Schotter
	OKRD		Isolierung		Sand
	OKFF		Isolierung		Stahl
	OKRD		Isolierung		Holz
	OKRD		Isolierung		

OK	Oberkante	BD	Bodenbruch	NA	Niedriggang
UK	Unterkante	DD	Deckenbruch	BW	Brandwand
VK	Vorderkante	DA	Deckenspannung	WY	Wandputz
HK	Hinterkante	WD	Wandbruch	F	Feuerfuge
FK	Fertigteil	WS	Wandschütz	BM	Brandmauer
RD	Rohdecke	WA	Wandaussparung	AHD	Abhangdecke
OKFF	Oberkante Fertigfußboden	FD	Fußbodendurchbruch	AK	Akustikdecke
OKRD	Oberkante Rohdecke	BE	Bodenbelag	FS	Feuerschutzblende
LJ	Lichte Höhe	DE	Dachstuhl	FT	Fertigteil
FBH	Fertiggrüstungsboden	SW	Schmutzwasser	SB	Schotter
RBH	Rohgrüstungsboden	RR	Regenwasser	TB	Trapezblech
UZ	Unterzug	ELT	Elektro	SB	Schotter
UZ	Unterzug	HZD	Heizung	DB	Doppelboden
DF	Dachstuhl	LF	Lüftung	HM	Hohlmodul
BF	Bewehrungslage	SAN	Sanitär	SLZ	Saubertafelzone

• Alle Maße bezogen auf OKFF:  
OKFFB im EG = +4,15 m UNN

• Flächenberechnungen nach DIN 271.

• Alle Maße sind vor Ort zu prüfen.

• Maßstabangaben sind mit der Bauzeichnung / FF zu lesen.

• Bei der Bauausführung sind die Planungen der Fachgenosse sowie die Angaben der Sonderdrucke zu beachten.

• Firmenstempel und Ausnahmeschichtungen gelten nur mit Genehmigungswerk des Architekten. Die Koordinationspflicht bleibt unberührt.

**PLANFREIGABE**

Ort, Datum

Stempel, Unterschrift

INDIZES	ÄNDERUNGEN	DATUM	GEZ.
A	Baupläne- und Legemodell	5.8.15	ga

**PROJEKT**

**FRISIA NORDERNEY**

AG REEDEREI NORDERNEY-FRISIA  
Bülowstraße 2  
26548 Norddeyne  
Telefon: +49 (0) 4231 9870  
info@reederei-frisia.de

LOREK ARCHITEKTUR  
Deichstraße 26  
26780 Leer  
Telefon: +49 (0) 491 96071561  
info@ingenieur-lorek.de

HEYEN LIPPROSS KIEFER  
Hubertstraße 14a  
48155 Münster  
Telefon: +49 (0) 251 62562540  
ma01@hp-plan.de

HEINZ LUNTE GMBH  
Burgstraße 49  
48413 Dinklage  
Telefon: +49 (0) 4443 96380  
lunte@lunte-stalk.de

INGENIEURBÜRO EMDEN  
Friedrich-Ebert-Straße 69  
26725 Emden  
Telefon: +49 (0) 4921 9939950  
office@ingenieurbuero-emden.de

EURO-BRANDSCHUTZ- UND AERODYNAMIK MBH  
Klosterweg 23  
47533 Kleve  
Telefon: +49 (0) 2821 891254

**PLANINHALT**

Plannummer: B-100-DG

Projektnummer: 436-14

Modellgröße: 1:100

Erstellungsdatum: 21.11.14

Druckdatum: 5.8.15

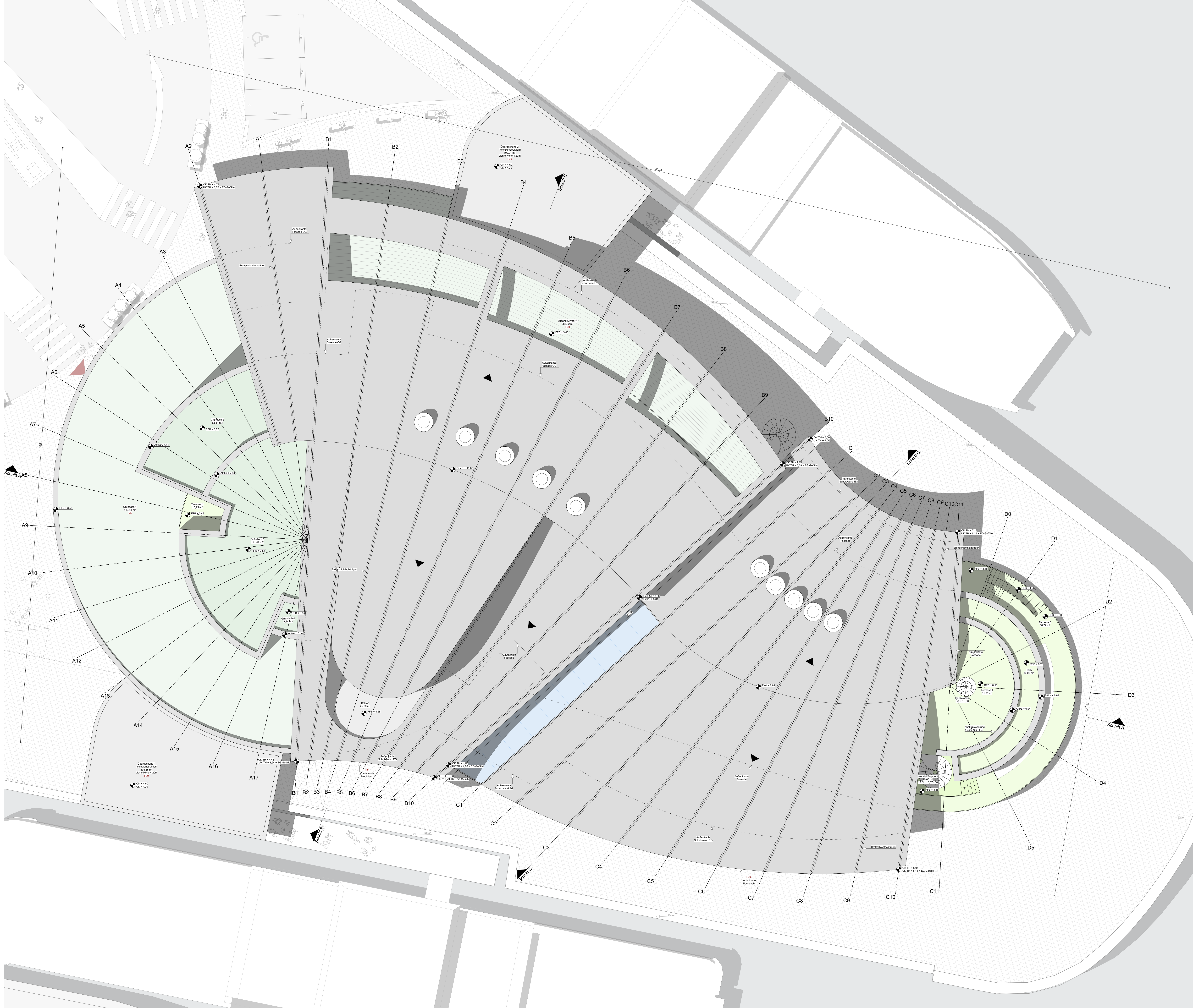
Geschrieben von: ga

Geprüft von: lo

Planformat: A0

Index: a

**Plattitel:** Dachgeschoss



**LEGENDE**

	Änderung		Bestand		Fertigteil
	Abfang		Stabrost		Putz
	Horizontwels		Mauerwerk		Estrich
	Vertikalwels		unbewehrter Beton		Konk
	OKFF		Veranker		Schotter
	OKRD		Leichtbau		Sand
	OKFF		Dämmung hart		Stahl
	OKRD		Dämmung weich		Holz

OK	Oberkante	BD	Bodenbruch	NA	Niedrigang
UK	Unterkante	DD	Deckenbruch	BW	Brandwand
VK	Vorderkante	DA	Deckenspannung	WH	Wandbrüstung
HK	Hinterkante	WD	Wandbruch	F	Feuerfuge
FK	Fertigfließen	WS	Wandschlitz	BM	Brandmauer
RD	Rohdecke	WA	Wandaussparung	AHD	Abhangdecke
OKFF	Oberkante Fertigfußboden	FD	Fußbodenbruch	AK	Akustische
OKRD	Oberkante Rohdecke	BE	Bodenlauf	FS	Feuerschutzblende
LJ	Lichte Höhe	DE	Deckenauf	FT	Fertigteil
FBH	Fertigbrüstungshöhe	SW	Schmutzwasser	SB	Schallblende
RBH	Rohbrüstungshöhe	RR	Regenwasser	TB	Trapezblech
UZ	Unterzug	ELT	Elektr.	SB	Schallblende
UZ	Überzug	H2O	Heizung	DOB	Doppelboden
DF	Dahmungsfläche	LFT	Lüftung	HB	Hohlraum
BF	Bewehrungsfläche	SAN	Sanitär	SLZ	Sauberaufzone

- Alle Maße bezogen auf OKFF;  
OKFF im EG = + 4,15 m UNN;  
- Flächenberechnungen nach DIN 271;  
- Alle Maße sind vor Ort zu prüfen;  
- Maßstabmitten sind mit der Bauzeichnung / P/F zu lesen.

- Bei der Bauausführung sind die Planungen der Fachgenosse sowie die Angaben der Sonderdrucke zu beachten;  
- Firmenstempel und Ausdruckszeichnungen gelten nur mit Genehmigungswerk des Architekten. Die Koordinationspflicht bleibt unberührt.

**PLANFREIGABE**

Freigebe

Ort, Datum

Stempel, Unterschrift

INDIZES	ÄNDERUNGEN	DATUM	GEZ.
A	Baupost- und Lagekorrektur	5.8.15	ga

**PROJEKT**

**FRISIA NORDERNEY**

0 0,5 1 2 3 4 5 6 7 8 9 10 11 12 13 14 15

**AG REEDEREI NORDERNEY-FRISIA**  
Büselstraße 2  
26548 Nordumney  
Telefon: +49 (0) 4921 9870  
info@reederei-frisia.de

**LOREK ARCHITEKTUR**  
Deichstraße 26  
26780 Leej  
Telefon: +49 (0) 491 96071561  
info@lorek-architektur.de

**HEYEN LIPPROSS KIEFER**  
Hubertstraße 14a  
48155 Münster  
Telefon: +49 (0) 251 62562540  
ma01@hlp-plan.de

**HEINZ LUNTE GMBH**  
Burgstraße 49  
48413 Dinklage  
Telefon: +49 (0) 4443 96380  
lunte@lunte-stalk.de

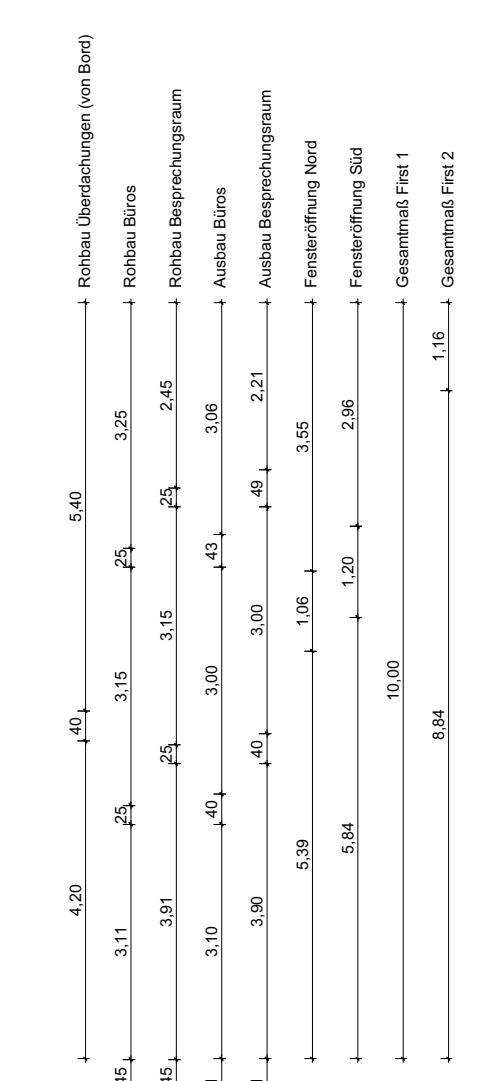
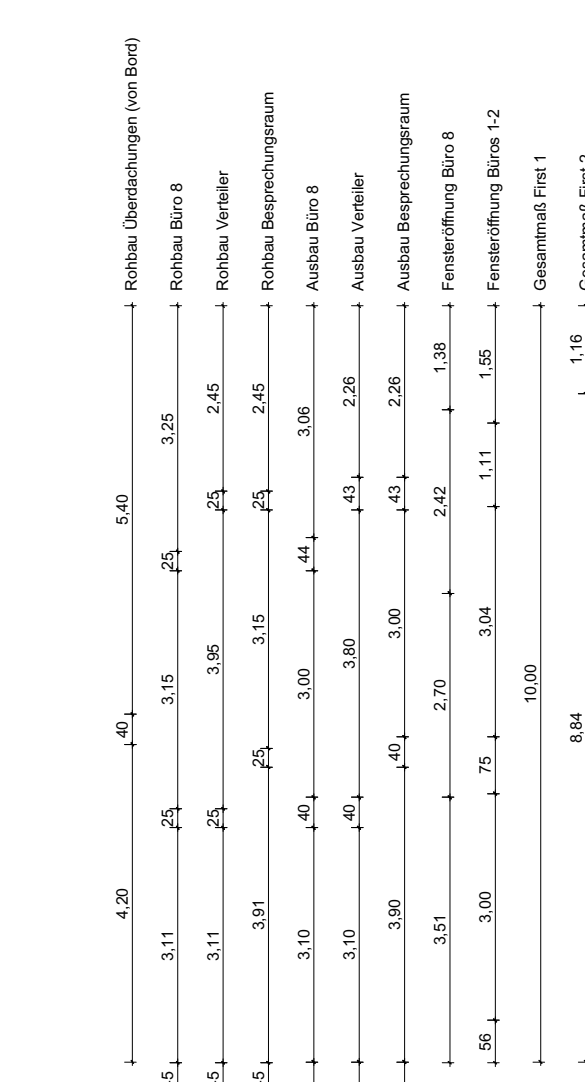
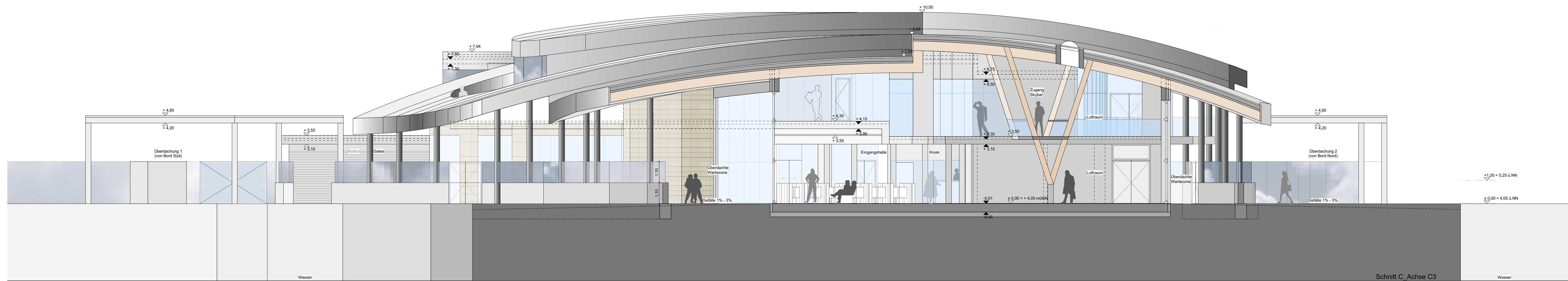
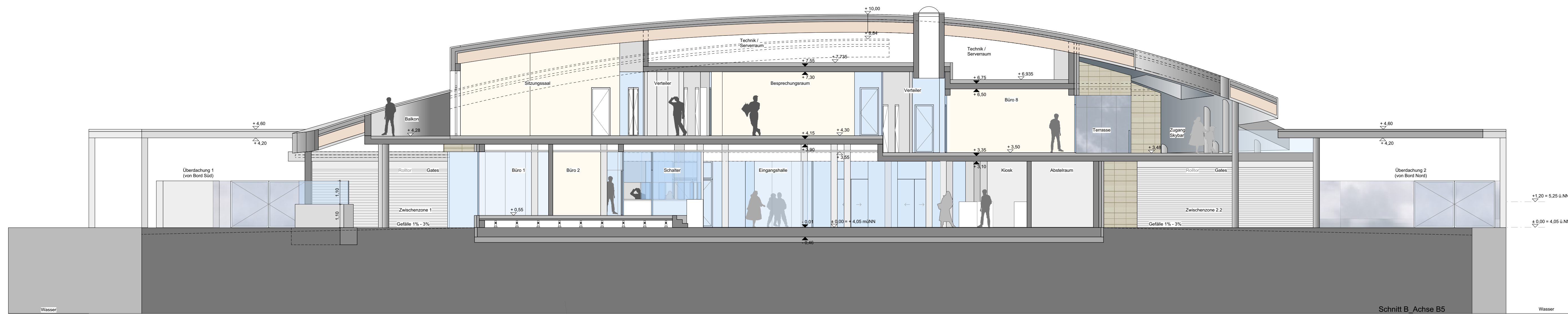
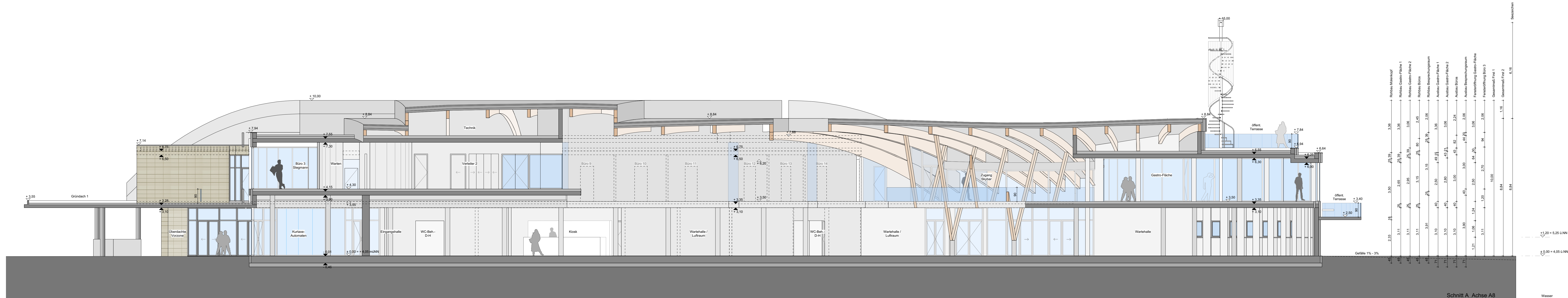
**INGENIEURBÜRO EMDEN**  
Friedrich-Ebert-Straße 69  
26725 Emden  
Telefon: +49 (0) 4921 9939950  
office@ingenieurbuero-emden.de

**EURO-BRANDSCHUTZ- UND AERODYNAMIK MBH**  
Klosterweg 23  
47533 Kleve  
Telefon: +49 (0) 2821 891254

**PLANNHALT**

Plannummer:	B-100-DA	Projektnummer:	436-14
Maßstab:	1:100	Modelljahr:	21.11.14
Erstellungsdatum:	5.8.15	Druckdatum:	5.8.15
Gezeichnet von:	ga	Geprüft von:	lo
Geprüft von:	lo	Planformat:	A0
Plantitel:	Dachaufsicht	Index:	a

HINWEIS: Dieser Plan ist nur gültig in Zusammenhang mit dem Plan der Fachplanung (Stark H.0.3) (Beleg)



**LEGENDE**

Änderung	Bestand	Fertigteil
Abgang	Starkbeton	Flur
Interieurwels	Mauwerk	Erdwölle
Dachwels	unbewehrter Beton	Kan
OKFF	Verkleber	Schotter
OKRD	Leichtbeton	Sand
OKFF	Dämmung hart	Stahl
OKRD	Dämmung weich	Holz

OK	Oberkante	BD	Bodenkürbbruch	NA	Nutzung
UK	Unterkante	DD	Deckenkürbbruch	BW	Brandwand
VK	Vorderkante	DA	Deckenaussparung	WY	Wandputz
FK	Fertigfußboden	WD	Wandkürbbruch	F	Feuerfester Brandwider
RD	Rohdecke	WS	Wandschutz	BM	Brandmauer
OKFF	Oberkante Fertigfußboden	WA	Wandaussparung	AHD	Abhangdecke
OKRD	Oberkante Rohdecke	FD	Fußbodenkürbbruch	AK	Akustische
LH	Lichte Höhe	BE	Bodenbelauf	FS	Feuerschutzblende
FBH	Fertiggründerhöhe	DE	Deckenauf	FT	Fertigteil
RSH	Rohgründerhöhe	SW	Schneewasser	SB	Schallblende
UZ	Unterbau	RR	Regenwasser	TS	Trapschicht
UZ	Übergang	EL	Elektr.	SB	Schallblende
DP	Dachstuhlplatte	HZD	Heizung	DOB	Doppelboden
BF	Bewehrungslage	LÜ	Lüftung	HM	Hohlraumdecks
		SAN	Sanitär	SLZ	Saubertafelzone

**PLANFREIGABE**

Freigebe

Ort, Datum

Stempel, Unterschrift

INDIZES	ÄNDERUNGEN	DATUM	GEZ.

**PROJEKT**

**FRISIA NORDERNEY**

**AD REEDEREI NORDERNEY-FRISIA**  
 Bülowstraße 2  
 26548 Nordumney  
 Telefon: +49 (0) 4921 9870  
 info@reederei-frisia.de

**LOREK ARCHITEKTUR**  
 Deichstraße 26  
 26780 Lee  
 Telefon: +49 (0) 491 96071561  
 info@ingenieur-lorek.de

**HEYEN LIPPROSS KIEFER**  
 Hubertstraße 14a  
 48155 Münster  
 Telefon: +49 (0) 251 62562540  
 ma01@hpk.de

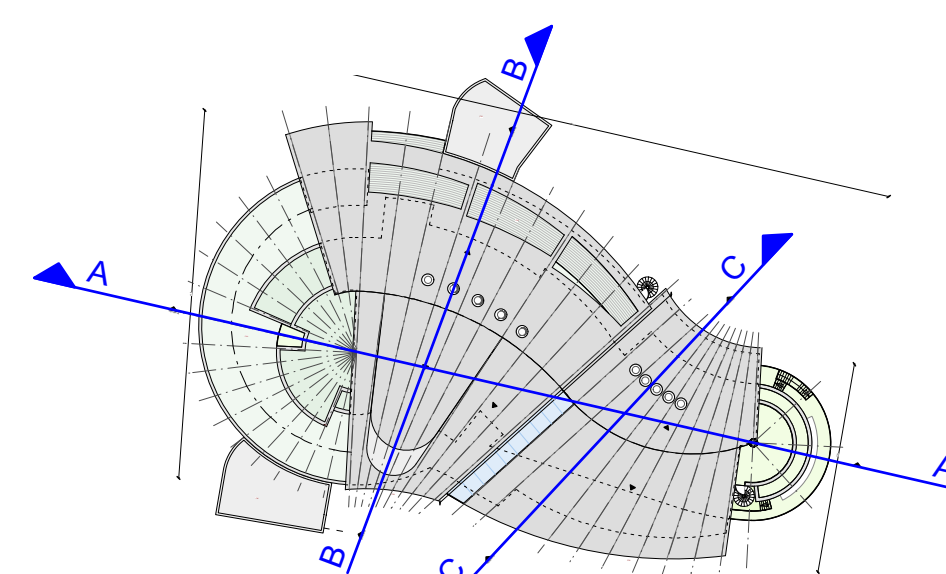
**HEINZ LUNTE GMBH**  
 Burgstraße 49  
 49413 Dinklage  
 Telefon: +49 (0) 4443 96380  
 lunte@lunte-stalk.de

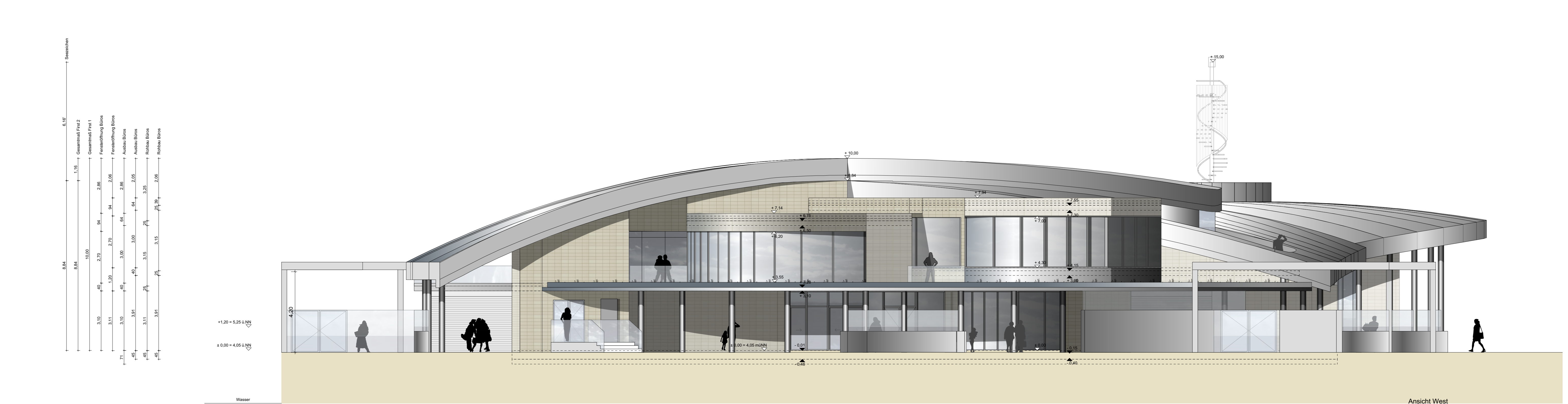
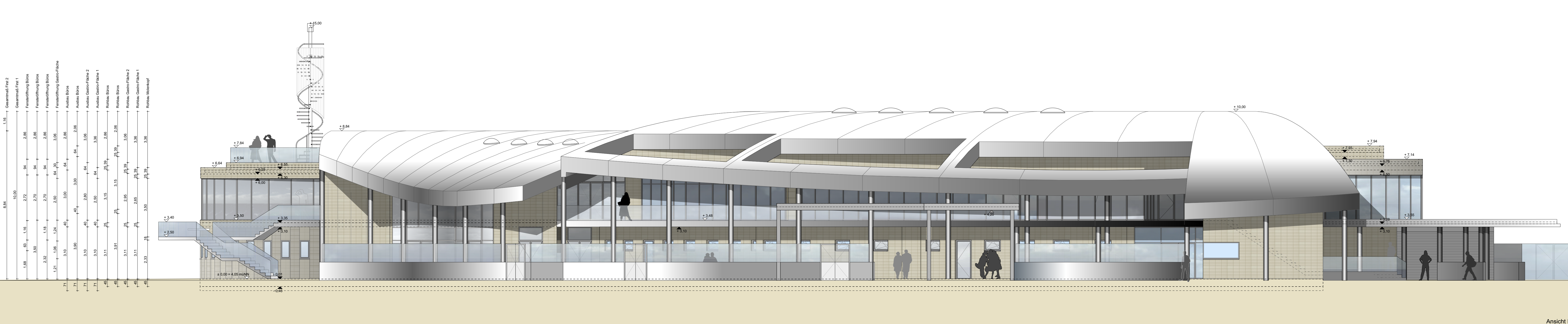
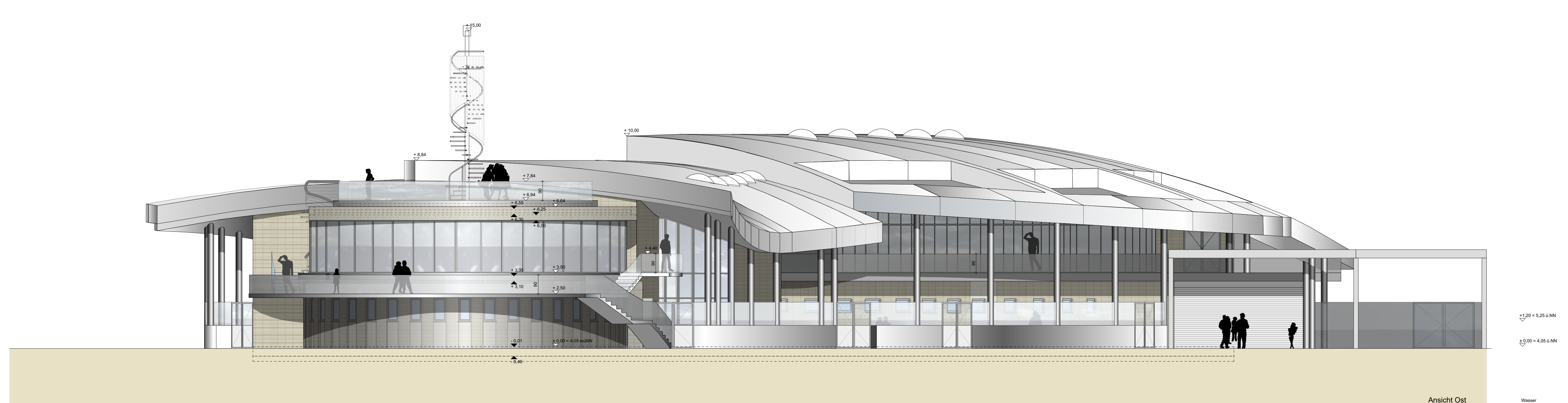
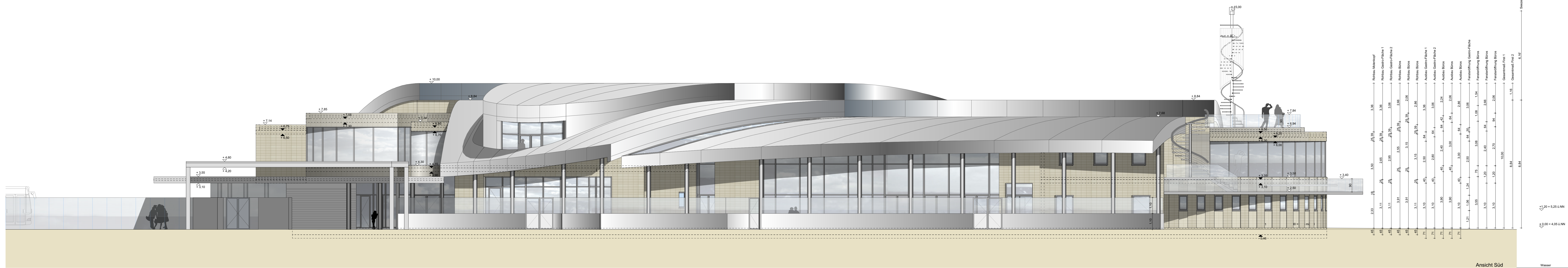
**INGENIEURBÜRO EMDEN**  
 Friedrich-Ebert-Straße 69  
 26725 Emden  
 Telefon: +49 (0) 4921 9939950

**EURO-BRANDSCHUTZ- UND AERODYNAMIK MBH**  
 Kötterweg 23  
 47533 Kleve  
 Telefon: +49 (0) 2821 891254

**PLANINHALT**

Plannummer:	B-100-S	Projektnummer:	436-14
Planblatt:	Schnitt A, B, C	Modellmaß:	1:100
		Erstellungsdatum:	12.15.14
		Druckdatum:	24.3.15
		Gezeichnet von:	ga / la
		Geprüft von:	lo
		Planformat:	A0
		Index:	VORABZUG





0.00 = 4.025.6 NN	0.00 = 4.056.6 NN
1.20 = 5.225.6 NN	1.20 = 5.256.6 NN
2.40 = 6.431.2 NN	2.40 = 6.467.2 NN
3.60 = 7.636.8 NN	3.60 = 7.672.8 NN
4.80 = 8.842.4 NN	4.80 = 8.878.4 NN
6.00 = 10.048.0 NN	6.00 = 10.084.0 NN
7.20 = 11.253.6 NN	7.20 = 11.289.6 NN
8.40 = 12.459.2 NN	8.40 = 12.495.2 NN
9.60 = 13.664.8 NN	9.60 = 13.700.8 NN
10.80 = 14.870.4 NN	10.80 = 14.906.4 NN
12.00 = 16.076.0 NN	12.00 = 16.112.0 NN
13.20 = 17.281.6 NN	13.20 = 17.317.6 NN
14.40 = 18.487.2 NN	14.40 = 18.523.2 NN
15.60 = 19.692.8 NN	15.60 = 19.728.8 NN
16.80 = 20.898.4 NN	16.80 = 20.934.4 NN
18.00 = 22.104.0 NN	18.00 = 22.140.0 NN
19.20 = 23.309.6 NN	19.20 = 23.345.6 NN
20.40 = 24.515.2 NN	20.40 = 24.551.2 NN
21.60 = 25.720.8 NN	21.60 = 25.756.8 NN
22.80 = 26.926.4 NN	22.80 = 26.962.4 NN
24.00 = 28.132.0 NN	24.00 = 28.168.0 NN
25.20 = 29.337.6 NN	25.20 = 29.373.6 NN
26.40 = 30.543.2 NN	26.40 = 30.579.2 NN
27.60 = 31.748.8 NN	27.60 = 31.784.8 NN
28.80 = 32.954.4 NN	28.80 = 32.990.4 NN
30.00 = 34.160.0 NN	30.00 = 34.196.0 NN
31.20 = 35.365.6 NN	31.20 = 35.401.6 NN
32.40 = 36.571.2 NN	32.40 = 36.607.2 NN
33.60 = 37.776.8 NN	33.60 = 37.812.8 NN
34.80 = 38.982.4 NN	34.80 = 39.018.4 NN
36.00 = 40.188.0 NN	36.00 = 40.224.0 NN
37.20 = 41.393.6 NN	37.20 = 41.429.6 NN
38.40 = 42.599.2 NN	38.40 = 42.635.2 NN
39.60 = 43.804.8 NN	39.60 = 43.840.8 NN
40.80 = 45.010.4 NN	40.80 = 45.046.4 NN
42.00 = 46.216.0 NN	42.00 = 46.252.0 NN
43.20 = 47.421.6 NN	43.20 = 47.457.6 NN
44.40 = 48.627.2 NN	44.40 = 48.663.2 NN
45.60 = 49.832.8 NN	45.60 = 49.868.8 NN
46.80 = 51.038.4 NN	46.80 = 51.074.4 NN
48.00 = 52.244.0 NN	48.00 = 52.280.0 NN
49.20 = 53.449.6 NN	49.20 = 53.485.6 NN
50.40 = 54.655.2 NN	50.40 = 54.691.2 NN
51.60 = 55.860.8 NN	51.60 = 55.896.8 NN
52.80 = 57.066.4 NN	52.80 = 57.102.4 NN
54.00 = 58.272.0 NN	54.00 = 58.308.0 NN
55.20 = 59.477.6 NN	55.20 = 59.513.6 NN
56.40 = 60.683.2 NN	56.40 = 60.719.2 NN
57.60 = 61.888.8 NN	57.60 = 61.924.8 NN
58.80 = 63.094.4 NN	58.80 = 63.130.4 NN
60.00 = 64.300.0 NN	60.00 = 64.336.0 NN
61.20 = 65.505.6 NN	61.20 = 65.541.6 NN
62.40 = 66.711.2 NN	62.40 = 66.747.2 NN
63.60 = 67.916.8 NN	63.60 = 67.952.8 NN
64.80 = 69.122.4 NN	64.80 = 69.158.4 NN
66.00 = 70.328.0 NN	66.00 = 70.364.0 NN
67.20 = 71.533.6 NN	67.20 = 71.569.6 NN
68.40 = 72.739.2 NN	68.40 = 72.775.2 NN
69.60 = 73.944.8 NN	69.60 = 73.980.8 NN
70.80 = 75.150.4 NN	70.80 = 75.186.4 NN
72.00 = 76.356.0 NN	72.00 = 76.392.0 NN
73.20 = 77.561.6 NN	73.20 = 77.597.6 NN
74.40 = 78.767.2 NN	74.40 = 78.803.2 NN
75.60 = 79.972.8 NN	75.60 = 80.008.8 NN
76.80 = 81.178.4 NN	76.80 = 81.214.4 NN
78.00 = 82.384.0 NN	78.00 = 82.420.0 NN
79.20 = 83.589.6 NN	79.20 = 83.625.6 NN
80.40 = 84.795.2 NN	80.40 = 84.831.2 NN
81.60 = 86.000.8 NN	81.60 = 86.036.8 NN
82.80 = 87.206.4 NN	82.80 = 87.242.4 NN
84.00 = 88.412.0 NN	84.00 = 88.448.0 NN
85.20 = 89.617.6 NN	85.20 = 89.653.6 NN
86.40 = 90.823.2 NN	86.40 = 90.859.2 NN
87.60 = 92.028.8 NN	87.60 = 92.064.8 NN
88.80 = 93.234.4 NN	88.80 = 93.270.4 NN
90.00 = 94.440.0 NN	90.00 = 94.476.0 NN
91.20 = 95.645.6 NN	91.20 = 95.681.6 NN
92.40 = 96.851.2 NN	92.40 = 96.887.2 NN
93.60 = 98.056.8 NN	93.60 = 98.092.8 NN
94.80 = 99.262.4 NN	94.80 = 99.298.4 NN
96.00 = 100.468.0 NN	96.00 = 100.504.0 NN
97.20 = 101.673.6 NN	97.20 = 101.709.6 NN
98.40 = 102.879.2 NN	98.40 = 102.915.2 NN
99.60 = 104.084.8 NN	99.60 = 104.120.8 NN
100.80 = 105.290.4 NN	100.80 = 105.326.4 NN
102.00 = 106.496.0 NN	102.00 = 106.532.0 NN
103.20 = 107.701.6 NN	103.20 = 107.737.6 NN
104.40 = 108.907.2 NN	104.40 = 108.943.2 NN
105.60 = 110.112.8 NN	105.60 = 110.148.8 NN
106.80 = 111.318.4 NN	106.80 = 111.354.4 NN
108.00 = 112.524.0 NN	108.00 = 112.560.0 NN
109.20 = 113.729.6 NN	109.20 = 113.765.6 NN
110.40 = 114.935.2 NN	110.40 = 114.971.2 NN
111.60 = 116.140.8 NN	111.60 = 116.176.8 NN
112.80 = 117.346.4 NN	112.80 = 117.382.4 NN
114.00 = 118.552.0 NN	114.00 = 118.588.0 NN
115.20 = 119.757.6 NN	115.20 = 119.793.6 NN
116.40 = 120.963.2 NN	116.40 = 120.999.2 NN
117.60 = 122.168.8 NN	117.60 = 122.204.8 NN
118.80 = 123.374.4 NN	118.80 = 123.410.4 NN
120.00 = 124.580.0 NN	120.00 = 124.616.0 NN
121.20 = 125.785.6 NN	121.20 = 125.821.6 NN
122.40 = 126.991.2 NN	122.40 = 127.027.2 NN
123.60 = 128.196.8 NN	123.60 = 128.232.8 NN
124.80 = 129.402.4 NN	124.80 = 129.438.4 NN
126.00 = 130.608.0 NN	126.00 = 130.644.0 NN
127.20 = 131.813.6 NN	127.20 = 131.849.6 NN
128.40 = 133.019.2 NN	128.40 = 133.055.2 NN
129.60 = 134.224.8 NN	129.60 = 134.260.8 NN
130.80 = 135.430.4 NN	130.80 = 135.466.4 NN
132.00 = 136.636.0 NN	132.00 = 136.672.0 NN
133.20 = 137.841.6 NN	133.20 = 137.877.6 NN
134.40 = 139.047.2 NN	134.40 = 139.083.2 NN
135.60 = 140.252.8 NN	135.60 = 140.288.8 NN
136.80 = 141.458.4 NN	136.80 = 141.494.4 NN
138.00 = 142.664.0 NN	138.00 = 142.700.0 NN
139.20 = 143.869.6 NN	139.20 = 143.905.6 NN
140.40 = 145.075.2 NN	140.40 = 145.111.2 NN
141.60 = 146.280.8 NN	141.60 = 146.316.8 NN
142.80 = 147.486.4 NN	142.80 = 147.522.4 NN
144.00 = 148.692.0 NN	144.00 = 148.728.0 NN
145.20 = 149.897.6 NN	145.20 = 149.933.6 NN
146.40 = 151.103.2 NN	146.40 = 151.139.2 NN
147.60 = 152.308.8 NN	147.60 = 152.344.8 NN
148.80 = 153.514.4 NN	148.80 = 153.550.4 NN
150.00 = 154.720.0 NN	150.00 = 154.756.0 NN
151.20 = 155.925.6 NN	151.20 = 155.961.6 NN
152.40 = 157.131.2 NN	152.40 = 157.167.2 NN
153.60 = 158.336.8 NN	153.60 = 158.372.8 NN
154.80 = 159.542.4 NN	154.80 = 159.578.4 NN
156.00 = 160.748.0 NN	156.00 = 160.784.0 NN
157.20 = 161.953.6 NN	157.20 = 161.989.6 NN
158.40 = 163.159.2 NN	158.40 = 163.195.2 NN
159.60 = 164.364.8 NN	159.60 = 164.400.8 NN
160.80 = 165.570.4 NN	160.80 = 165.606.4 NN
162.00 = 166.776.0 NN	162.00 = 166.812.0 NN
163.20 = 167.981.6 NN	163.20 = 168.017.6 NN
164.40 = 169.187.2 NN	164.40 = 169.223.2 NN
165.60 = 170.392.8 NN	165.60 = 170.428.8 NN
166.80 = 171.598.4 NN	166.80 = 171.634.4 NN
168.00 = 172.804.0 NN	168.00 = 172.840.0 NN
169.20 = 174.009.6 NN	169.20 = 174.045.6 NN
170.40 = 175.215.2 NN	170.40 = 175.251.2 NN
171.60 = 176.420.8 NN	171.60 = 176.456.8 NN
172.80 = 177.626.4 NN	172.80 = 177.662.4 NN
174.00 = 178.832.0 NN	174.00 = 178.868.0 NN
175.20 = 180.037.6 NN	175.20 = 180.073.6 NN
176.40 = 181.243.2 NN	176.40 = 181.279.2 NN
177.60 = 182.448.8 NN	177.60 = 182.484.8 NN
178.80 = 183.654.4 NN	178.80 = 183.690.4 NN
180.00 = 184.860.0 NN	180.00 = 184.896.0 NN
181.20 = 186.065.6 NN	181.20 = 186.101.6 NN
182.40 = 187.271.2 NN	182.40 = 187.307.2 NN
183.60 = 188.476.8 NN	183.60 = 188.512.8 NN
184.80 = 189.682.4 NN	184.80 = 189.718.4 NN
186.00 = 190.888.0 NN	186.00 = 190.924.0 NN
187.20 = 192.093.6 NN	187.20 = 192.129.6 NN
188.40 = 193.299.2 NN	188.40 = 193.335.2 NN
189.60 = 194.504.8 NN	189.60 = 194.540.8 NN
190.80 = 195.710.4 NN	190.80 = 195.746.4 NN
192.00 = 196.916.0 NN	192.00 = 196.952.0 NN
193.20 = 198.121.6 NN	193.20 = 198.157.6 NN
194.40 = 199.327.2 NN	194.40 = 199.363.2 NN
195.60 = 200.532.8 NN	195.60 = 200.568.8 NN
196.80 = 201.738.4 NN	196.80 = 201.774.4 NN
198.00 = 202.944.0 NN	198.00 = 202.980.0 NN
199.20 = 204.149.6 NN	199.20 = 204.185.6 NN
200.40 = 205.355.2 NN	200.40 = 205.391.2 NN
201.60 = 206.560.8 NN	201.60 = 206.596.8 NN
202.80 = 207.766.4 NN	202.80 = 207.802.4 NN
204.00 = 208.972.0 NN	204.00 = 209.008.0 NN
205.20 = 210.177.6 NN	205.20 = 210.213.6 NN
206.40 = 211.383.2 NN	206.40 = 211.419.2 NN
207.60 = 212.588.8 NN	207.60 = 212.624.8 NN
208.80 = 213.794.4 NN	208.80 = 213.830.4 NN
210.00 = 214.999.999 NN	210.00 = 215.036.0 NN

<b>Änderung</b>	<b>Bestand</b>	<b>Farbgebung</b>
Änderung	Bestand	Farbgebung
Interieurwerk	Mauerwerk	Park
Dachwerk	unbewehrter Beton	Schneef
OKFF	Verkleben	Ker
OKRD	Leichtbau	Schotter
OKDF	Dämmung hart	Sand
OKD	Dämmung weich	Stahl
		Holz

OK Oberkante	BD Bodenluchbruch	NA Notausgang
UK Unterkante	DD Deckenluchbruch	BW Brandwand
VK Vorderkante	DA Deckenausparung	WH Wandluchbruch
HK Hinterkante	WD Wandluchbruch	F Feuerlöcher
FB Fertigfußboden	WS Wandschütz	BM Brandmelder
RU Rohdecke	WA Wandaussparung	
OKFF Oberkante Fertigfußboden	FS Fußbodenluchbruch	
OKRD Oberkante Rohdecke	BE Bodenluchbruch	AVD Abhangdecke
LI Lichte löcher	DE Deckenauf	AK Akustikdecke
FBH Fertigputzoberfläche	SW Schmutzwasser	FS Feuersturzbohle
RBH Rohbauoberfläche	RR Regenwasser	FT Fertig
UZ Unterzug	ELT Elektro	TS Tischbohle
DE Dachstuhlgerüst	HSG Heizung	CS Glasbohle
BF Bewegungslinie	LFT Lüftung	DOB Doppelboden
	SAN Sanitär	HB Holzelement
		SLZ Sauberlaufzone

<b>PLANFREIGABE</b>	
Ort, Datum	Stempel, Unterschrift
<b>INDIZES ÄNDERUNGEN</b>	<b>DATUM: GEZ.</b>

<b>PROJEKT</b>	<b>FRISIA NORDERNEY</b>
Bauherr	<b>AO REEDEREI NORDERNEY-FRISIA</b> Bülowstraße 2 26548 Norderney Telefon: +49 (0) 421 1 9870 info@reederei-frisia.de
Architekt	<b>LOREX ARCHITEKTUR</b> Deichstraße 26 20799 Leve Telefon: +49 (0) 491 96071561 info@ingenieur-lorex.de
Statik	<b>HEYEN LIPPROSS KIEFER</b> Huberstraße 14a 48155 Münster Telefon: +49 (0) 251 6252540 ma01@h-plan.de
TOA	<b>HEINZ LUNTE GMBH</b> Burgstraße 49 48415 Dinklage Telefon: +49 (0) 4443 96380 lunte@lunte-statk.de
Brandschutz	<b>INGENIEURBÜRO EMDEN</b> Friedrich-Ebert-Straße 69 20725 Emden Telefon: +49 (0) 4921 9938950 office@ingenieurbuero-erden.de
	<b>EURO-BRANDSCHUTZ- UND AERODYNAMIK MBH</b> Königsweyer 23 47533 Kleve Telefon: +49 (0) 2821 891254

<b>PLANNUMMER:</b>	<b>B-100-A</b>
<b>Planntitel:</b>	<b>Ansichten Nord, Süd, Ost, West</b>
<b>Projektnummer:</b>	436-14
<b>Maßstab:</b>	1:100
<b>Erstellungsdatum:</b>	12.14
<b>Druckdatum:</b>	20.15
<b>Glaschicht von:</b>	ga
<b>Gepflicht von:</b>	lo
<b>Planformat:</b>	A0
<b>Index:</b>	<b>VORABZUG</b>